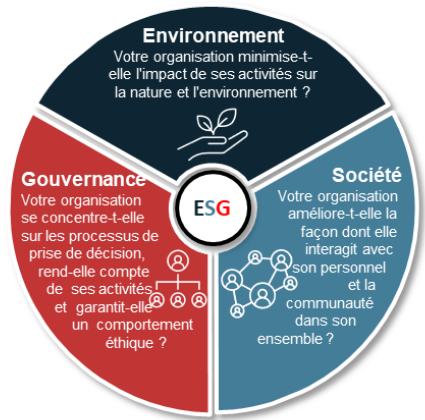


20 mars 2025



IFMA MEETS

IFMA MEETS Comment le FM peut-il contribuer à l'ESG ?

Date : 20 mars 2025
Lieu : Visioconférence
Horaire : 12h00 à 12h45

Modérateur : Thierry HUGGLER, IFMA Réseau et événements



Comment le FM peut-il contribuer à l'ESG ?

Le Facility Manager est responsable de la gestion des bâtiments et des services à l'organisation, aux personnes. Parmi les rôles auxquels il doit contribuer, il y a l'optimisation de la performance énergétique qui doit répondre aux besoins, à la satisfaction des usagers et qui doit participer à la limitation des émissions des gaz à effet de serre.

Quel sont les défis que rencontre le Facility Manager pour contribuer à l'ESG ?

Ces défis nécessitent une approche stratégique liant les questions d'exploitation aux enjeux de la transition énergétique et du développement durable, et une collaboration étroite avec divers acteurs, y compris les fournisseurs de services, les occupants des bâtiments et les autorités qui établissent les réglementations en la matière, ainsi que les organes de certifications ESG.

Réduction de l'impact environnemental de l'entreprise

Le FM peut optimiser la consommation d'énergie, gérer les déchets de manière efficace et promouvoir l'utilisation de ressources renouvelables. Par exemple, en améliorant l'efficacité énergétique des bâtiments et en adoptant des pratiques de gestion durable, le FM contribue à réduire les émissions de CO2

Conformité et reporting ESG

Les professionnels du FM sont responsables de la collecte et de la communication des données ESG. Ils assurent la transparence et la précision des rapports ESG, ce qui permet aux parties prenantes de prendre des décisions éclairées sur les efforts de durabilité de l'entreprise.

Amélioration de la marque et augmentation la valeur de l'entreprise

En intégrant des pratiques durables et responsables, le FM peut améliorer la réputation de l'entreprise. Cela peut attirer des investisseurs socialement responsables, des clients et des employés qui partagent les valeurs de l'entreprise.

Amélioration de la qualité de vie au travail

Le FM peut également contribuer à des initiatives sociales en créant des environnements de travail sains et sûrs, favorisant ainsi le bien-être des employés.

Réduction des coûts

La mise en place d'une certification ESG peut amener une réduction des coûts par la réduction des dépenses énergétiques, une gestion plus efficaces des matières premières et des déchets.

Ces contributions montrent que le FM est essentiel pour atteindre les objectifs ESG et promouvoir une culture d'entreprise durable et responsable.

Ce webinaire présentera les avantages du système des processus ProLeMo et d'une plateforme intégrée pour la mise en œuvre de votre stratégie ESG, la définition des objectifs, la collecte des données, l'identification des potentiels d'optimisation et l'évaluation.

Voici une partie de ce qui sera évoqué lors de ce webinaire.

Un débat et un échange d'expériences suivra la présentation.

Conférenciers



Manahen BARILIER, Conférencier et Membre du Comité Romand d'IFMA

- Dès 1985, il intègre l'entreprise PTT dans le bureau d'ingénieurs du domaine électrique et suivra les étapes de l'évolution de PTT vers Swisscom SA
- Il obtiendra en 1990 la Maitrise Fédérale d'installateur électricien.
- De 1991 à 2001 sera Facility Manager au District de Lausanne de Swisscom immeubles SA et effectuera la mise en place complète du Facility Management
- De 2001 à 2006 sera Responsable du FM Infrastructurel et Techniques au Service des immeubles et patrimoine de l'Etat de Vaud
- De 2007 à 2021 il entre au CHUV en tant que Chef de service, afin de développer les activités du domaine du FM Commercial.
- Il obtiendra en 2008 le diplôme de Dirigeant diplômé en Facility Management
- Depuis le 1^{er} mars 2021, Manahen Barilier est Responsable Infrastructures, logistique et Durabilité à la Haute Ecole santé Vaud (HESAV)



Björn Dirks, Chef de projet Planon suisse

- Plus de 20 ans d'expérience dans la mise en œuvre de systèmes CAFM dans des entreprises et des organisations en Suisse, en Belgique, en France, au Luxembourg et aux Pays-Bas
- Connaissances approfondies dans les domaines de la gestion de projet, et de l'architecture et du développement de solutions.

Inscriptions

Jusqu'au mardi 18 mars 2025, sur le site <https://ifma.ch/fr/agenda/> ou directement [>>> Inscription](#)

Vous recevez le lien pour le webinaire le mercredi 19 mars 2025.

Veillez noter que la présentation est publiée sous : <https://www.ifma.ch/fr/agenda/dernieres-manifestations>.

Elle est gratuite pour les membres, les non-membres payent CHF 25.- sur twint <https://pay.raisenow.io/jzcxt>

Nos prochains événements

19.06.2025 | 16h00-19h30 | Site Visit | Nouveau bâtiment des grottes de Vallorbe

18.09.2025 | 09h00-19h00 | FM DAY | Centre Millenium

20.11.2025 | 12h00-12h45 | IFMA Meets | Développement durable

Sous réserves de modifications.

Sponsor

Nous remercions notre sponsor de platine

