

# LOSINGER MARAZZI

Herausforderungen eines Arealentwicklers und der Umgang damit  
IFMA Roadshow 2018 – Twist Again Bern Wankdorf



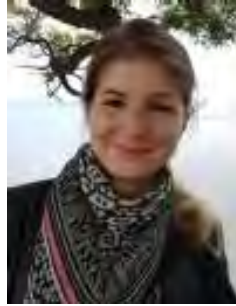
LOSINGER  
MARAZZI

Shared innovation



Pascal Mirallié

Direktor Akquisition und  
Immobilienentwicklung  
Region Mittelland



Nina Tammler

Projektleiterin  
Nachhaltiges Bauen



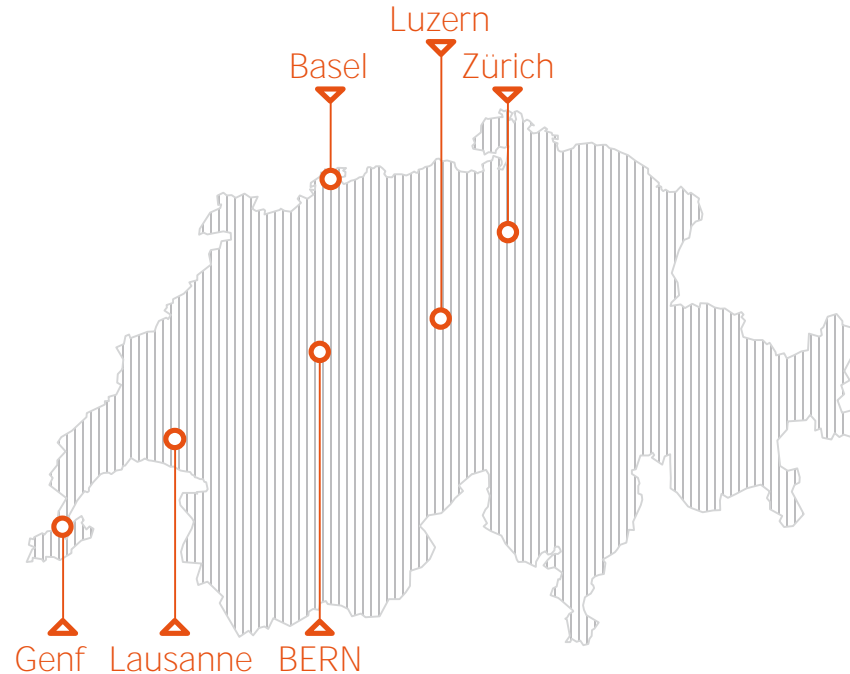
Michael Manach

Projektleiter Marketing  
und Innovation

# Losinger Marazzi: ein nationales Unternehmen

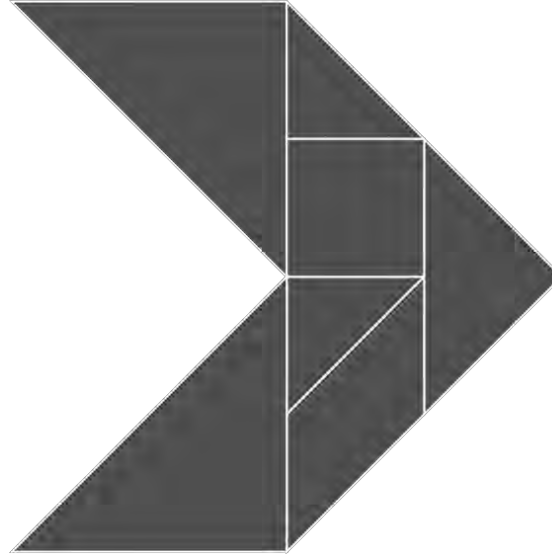


Mit seinem Hauptsitz in Bern und seinen fünf regionalen Niederlassungen deckt Losinger Marazzi heute die gesamte Schweiz ab.

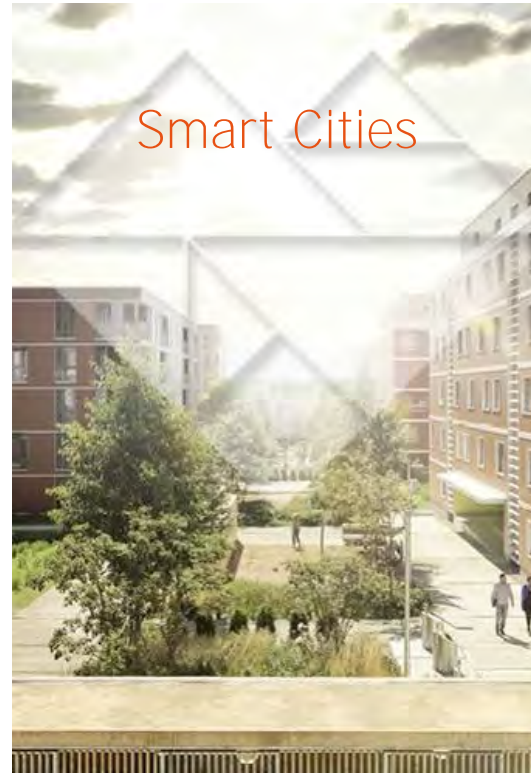


- > Stadtentwicklung und nachhaltige Quartiere
- > Grossprojekte
- > Wohnungsbau
- > Gesundheitswesen
- > Renovation
- > Industrie
- > Bildungswesen
- > Dienstleistungsgebäude





„Im Jahr 2020 trägt Losinger Marazzi, als gefragter Leader seiner Branche, zur Stadterneuerung und zur Entwicklung von Smart Cities bei. Dies durch eine breit gefächerte Angebotspalette und Leistungen, welche auf die Anforderungen seiner unterschiedlichen **Kunden abgestimmt sind.**“



# Unser Hauptsitz als Katalysator der Erneuerung von LM



Steigende Komplexität und Anforderungen durch:

- > *Zunahme der Akteure & Partizipation*
- > *Verflechtung der Aufgaben & Dynamisierung*
- > *Life-Cycle-Denken*

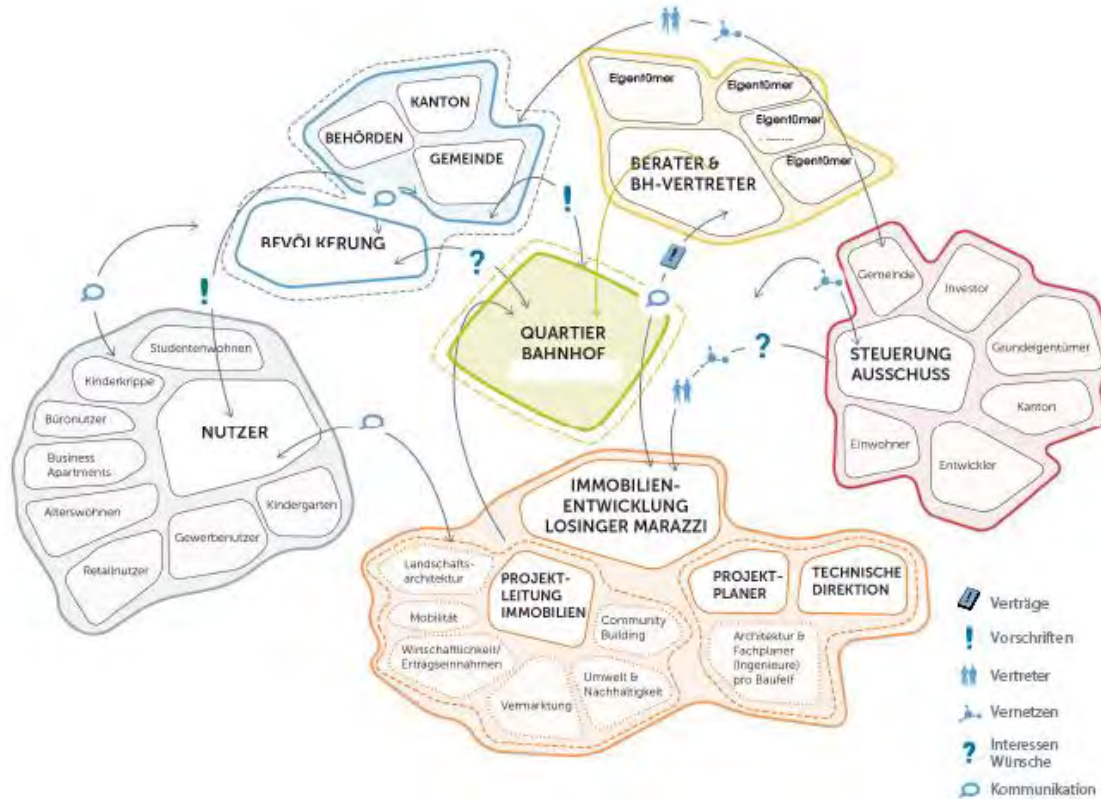




# Losinger Marazzi entwickelt Ökoquartiere



2005-2014	2011-2019	2008-2017	2002-2019	2013-2022	2017-2024
Eikenott Gland	Erlenmatt Basel	Im Lenz Lenzburg	Greencity Zürich	Quai Vernets Genf	Zentrum Neumatt Spreitenbach
Wohnen		Gewerbe			
Quartierbelebung					
Gesamtquartierentwicklung	2000 WATT Zertifiziert				
		2000 WATT	soziale Durchmischung mit Genossenschaften		
			2000 WATT	partizipativer Entwicklungsprozess	Nutzungsorientierte Vorgehensweise
				2000 WATT	2000 WATT





*Nutzung BIM während des Betriebs*

*Co-Working / Betreiber Büroflächen*

*Lebendige Quartiere*

*Gemeinschaftsflächen*

*Aussenräume*

*Business Apartments / Co-Living*

*Alterswohnen / Services*

*Flexibilität*

*Nachhaltigkeit & Gesamtheitlich*



Partnerschaften bilden, über die eigenen Grenzen hinaus denken, «B2B2C», Lebenszyklus und langfristige Kosten berücksichtigen (Facility Management, Wartung) und mit Partnern optimieren → langfristige Sicherstellung des Erfolgs



losinger-marazzi.ch



Shared **innovation**